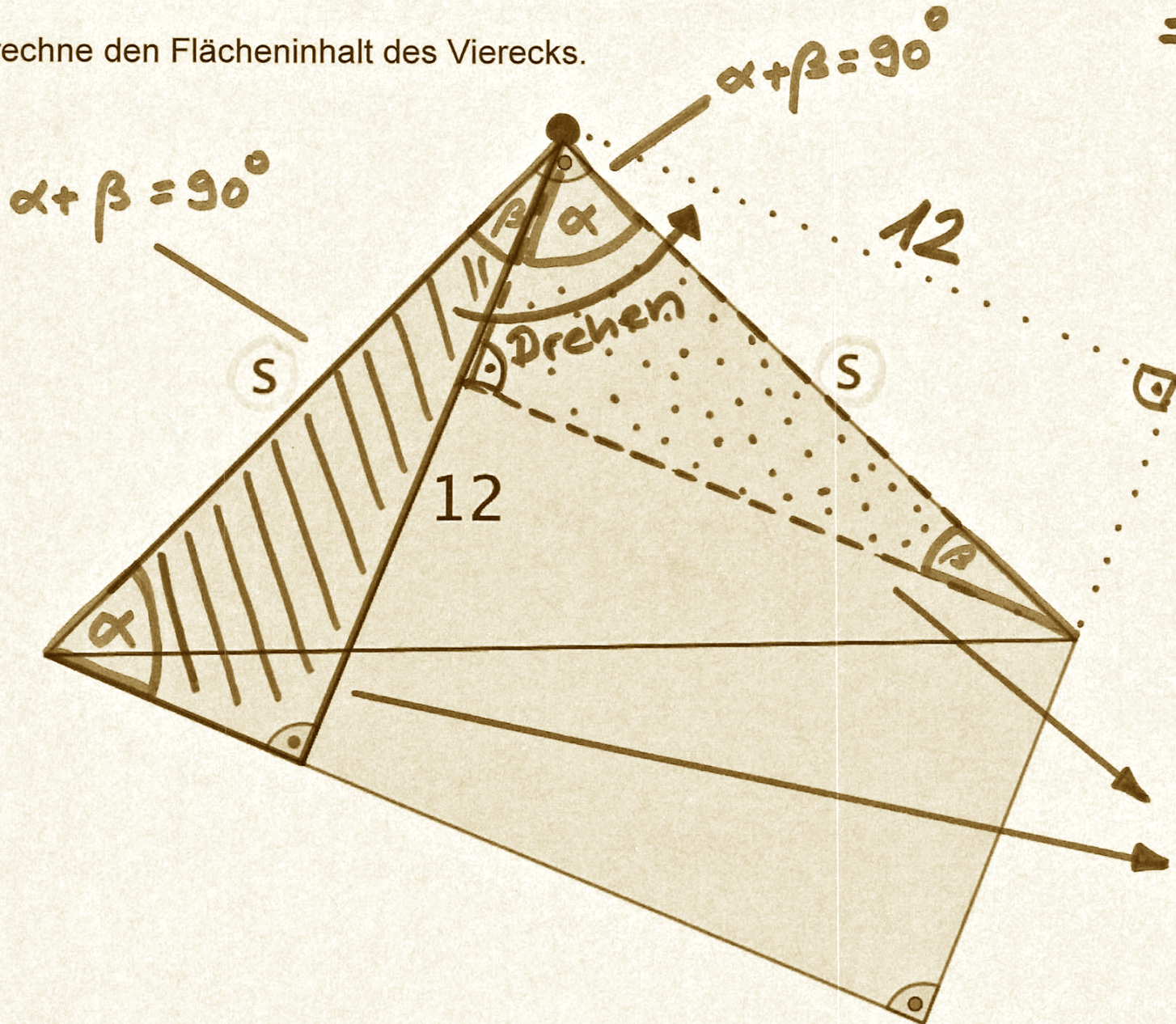


# Vierecksfläche

Berechne den Flächeninhalt des Vierecks.



$$\Rightarrow \text{Fläche} = 12 \cdot 12 = \underline{\underline{144}}$$

Die beiden Dreiecke besitzen je als längste Seite  $s$  und 3 gleiche Winkel  $\Rightarrow$  sie sind identisch!