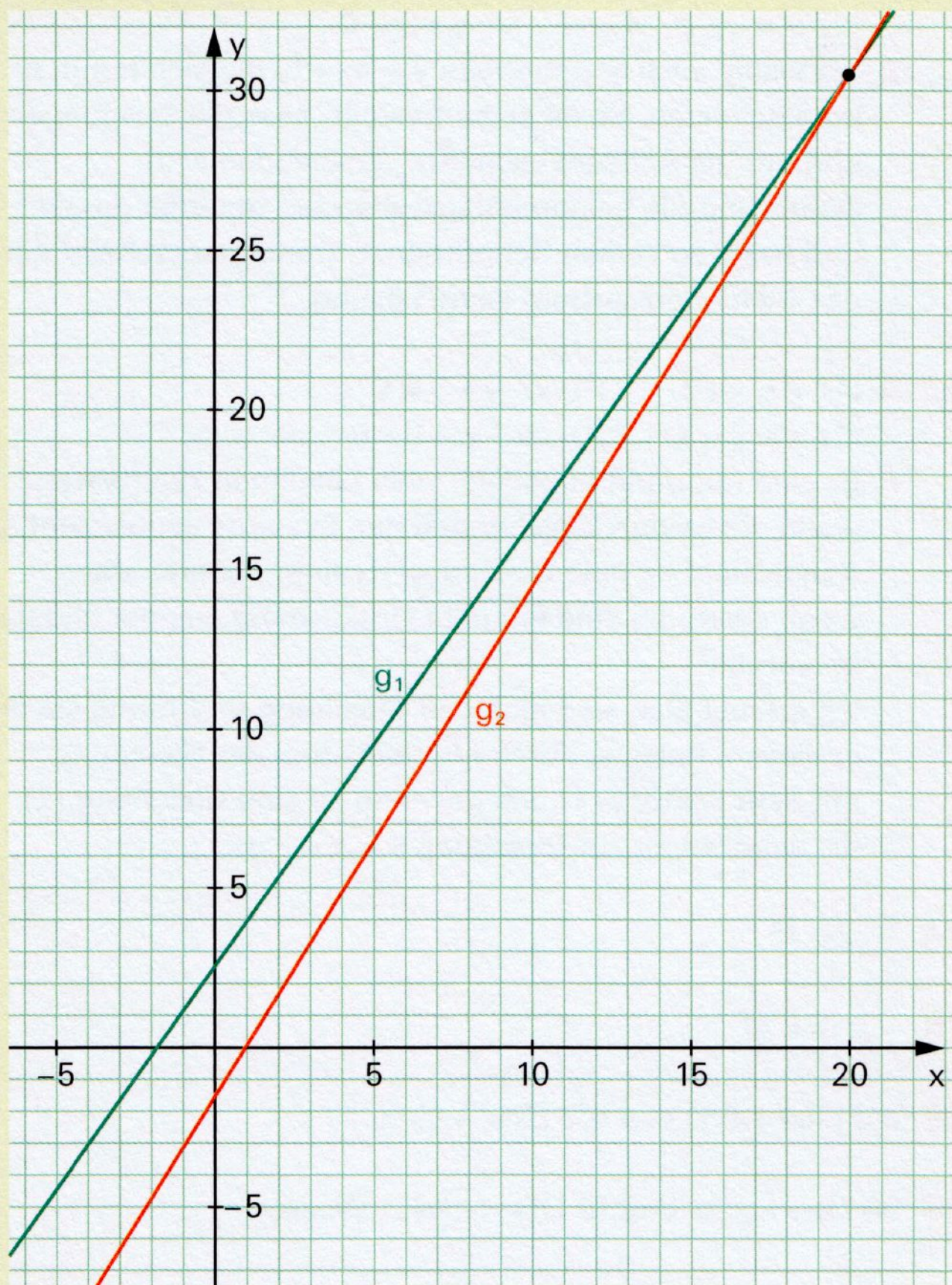


- 7 A** (1) $y = 1,4x + 2,5$
(2) $y = 1,6x - 1,5$

B



C Schnittpunkt: (20/30,5)

Die beiden Geraden verlaufen ähnlich steil, sind also nahezu parallel und schneiden sich dementsprechend in relativ grosser Entfernung vom Ursprung.