

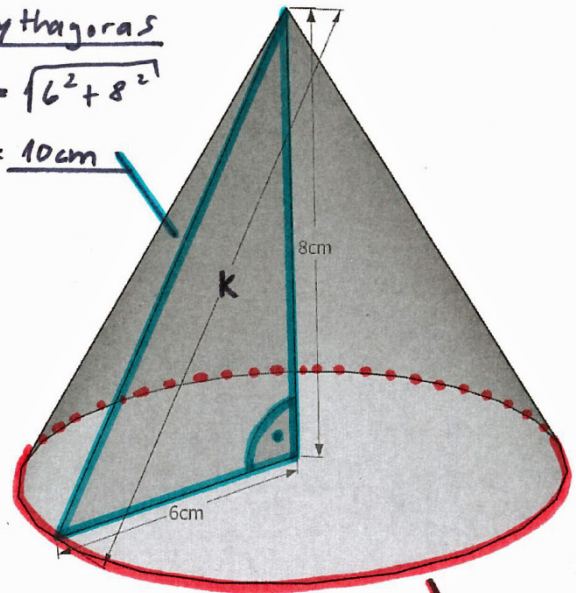
# Abwicklung Kegel

Skizziere / konstruiere im Freiraum unten die Abwicklung, welche den rechts dargestellten Kegel ergibt.

Beachte die gegebenen Streckenlängen!

Welche Rechnungsschritte sind notwendig? Notiere diese.

Pythagoras  
 $k = \sqrt{6^2 + 8^2}$   
 $= 10 \text{ cm}$



$U = 2 \cdot r \cdot \pi$   
 $= 2 \cdot 10 \cdot \pi$   
 $= 20 \cdot \pi \text{ cm}$

$U = 2 \cdot r \cdot \pi$   
 $= 2 \cdot 6 \cdot \pi$   
 $= 12 \cdot \pi \text{ cm}$

$20 \cdot \pi \hat{=} 360^\circ$

$12 \cdot \pi \hat{=} 216^\circ$

$216^\circ$

$k = 10 \text{ cm}$

