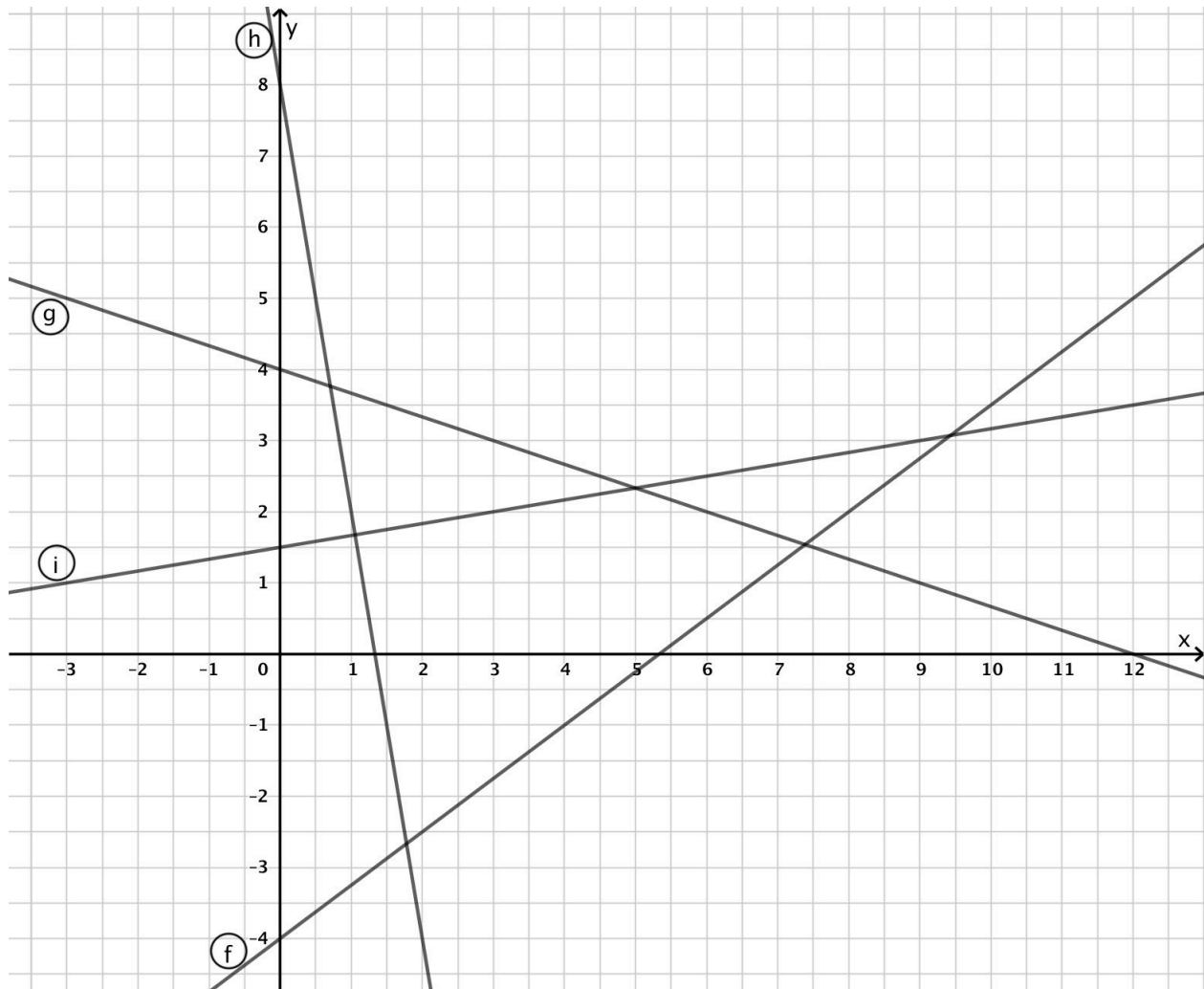


AB ‚Geradengleichung‘

1. Bestimme von den Geraden f / g / h / i je die zugehörige Geradengleichung.



2. Zeichne die Geraden f / g / h / i in das Koordinatensystem ein, und bestimme je die zugehörige Geradengleichung.

f:	x	-8	-4	0	4	8
	y	-13	-8	-3	2	7

g:	x	-8	-4	0	4	8
	y	11	8	5	2	-1

h:	x	-10	-5	0	5	10
	y	2	2.5	3	3.5	4

i:	x	-5	-2	0	2	5
	y	19	7	-1	-9	-21

