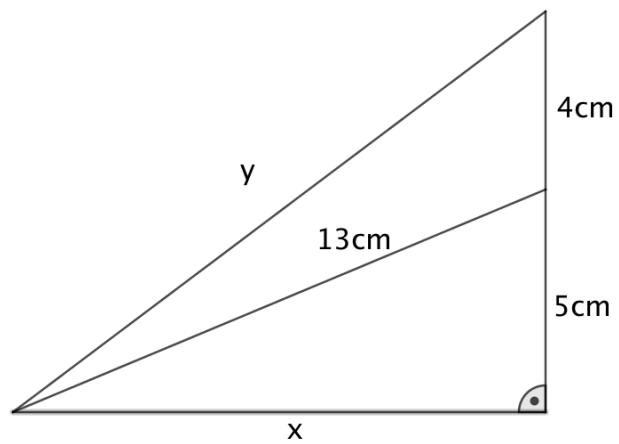
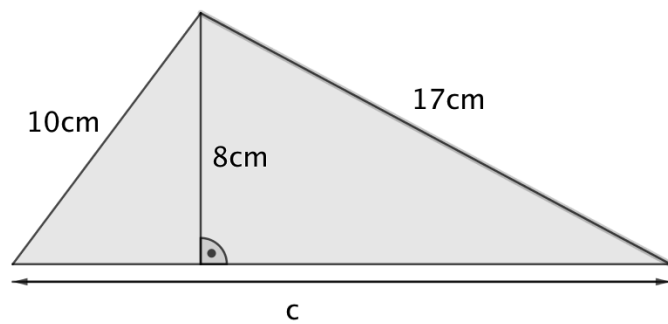


Arbeitsblatt , **Satz des Pythagoras**

1. Berechne die Länge der Strecke **x** und **y**.



2. Berechne die Länge der Strecke **c**.



3. Berechne die Länge der Strecke **x**,
wenn $s_1 = 32\text{cm}$, $s_2 = 60\text{cm}$ und
 $r = 34\text{cm}$ ist.

