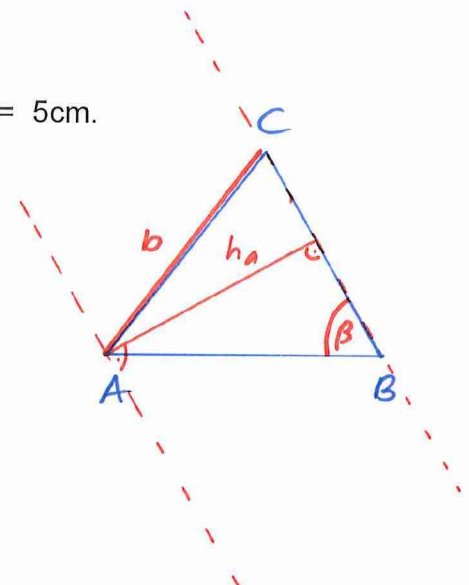
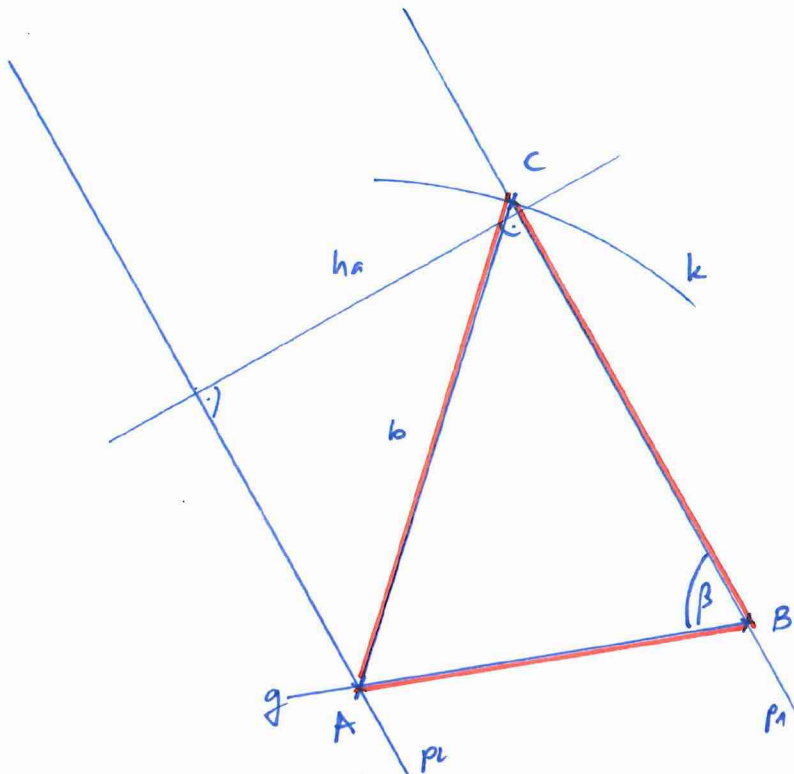


## 2 Dreieckskonstruktionen

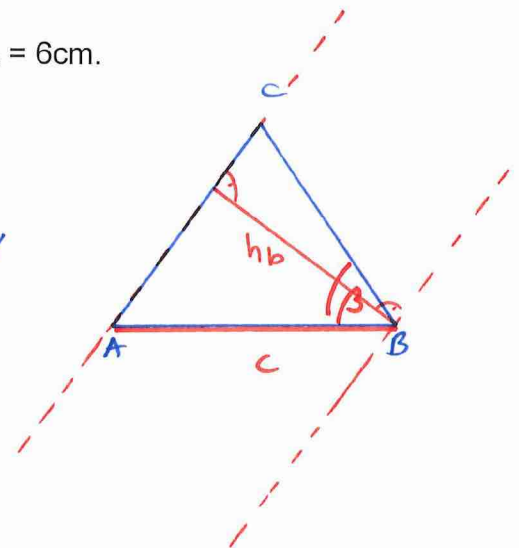
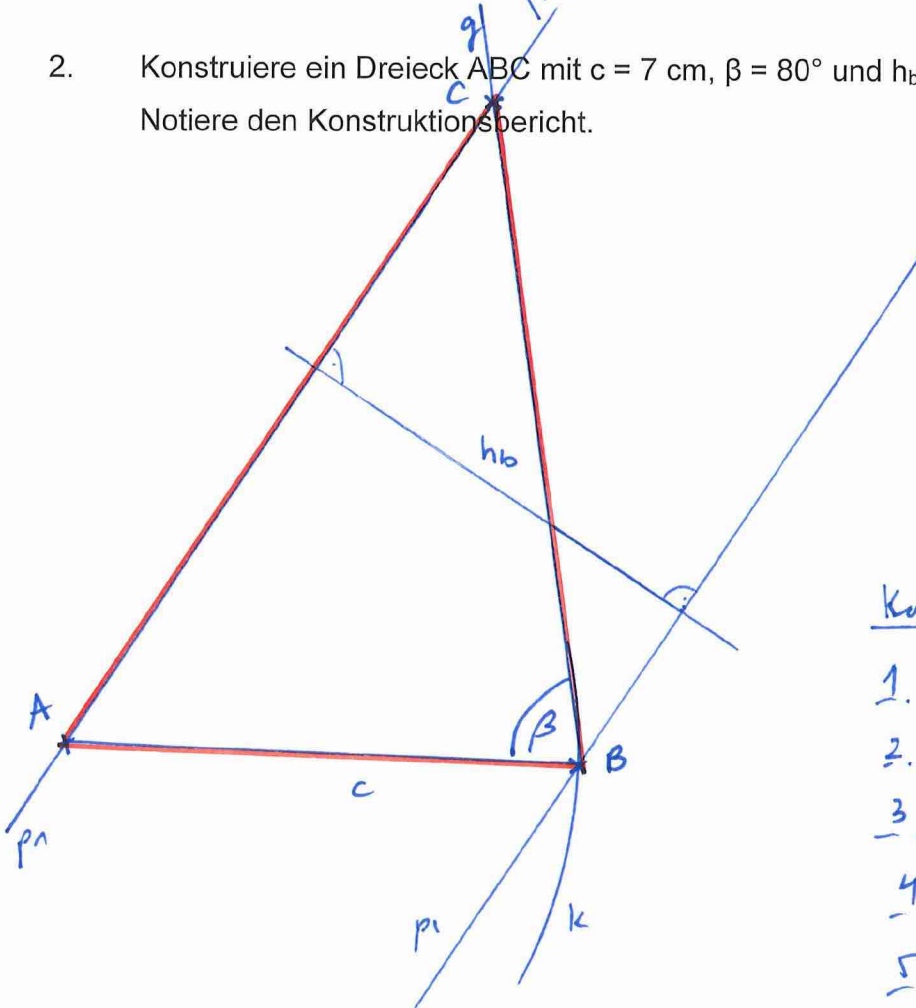
1. Konstruiere ein Dreieck ABC mit  $b = 7\text{cm}$ ,  $\beta = 70^\circ$  und  $h_a = 5\text{cm}$ .  
Notiere den Konstruktionsbericht.



### Konstruktionsbericht:

1.  $p_1 \parallel p_2$  im Abstand  $h_a$
2.  $B \in p_1$
3.  $\angle \beta$  in B an  $p_1 \rightarrow g$
4.  $g \cap p_2 = \{A\}$
5.  $k(A, b) \cap p_1 = \{C\}$

2. Konstruiere ein Dreieck ABC mit  $c = 7\text{cm}$ ,  $\beta = 80^\circ$  und  $h_b = 6\text{cm}$ .  
Notiere den Konstruktionsbericht.



### Konstruktionsbericht:

1.  $p_1 \parallel p_2$  im Abstand  $h_b$
2.  $A \in p_1$
3.  $k(A, c) \cap p_2 = \{B\}$
4.  $\angle \beta$  in A an  $c \rightarrow g$
5.  $g \cap p_1 = \{C\}$