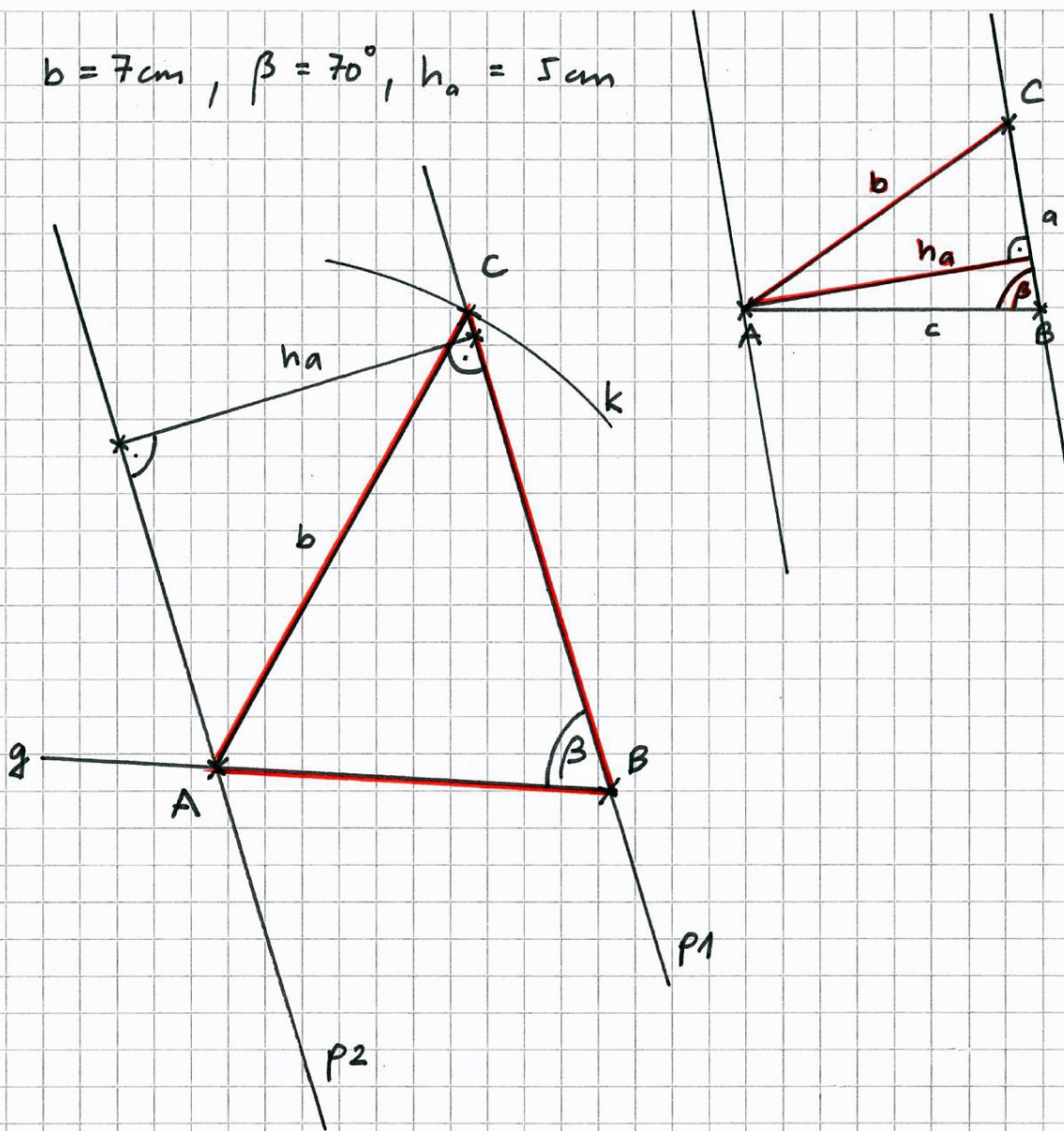


1.  $b = 7\text{cm}$ ,  $\beta = 70^\circ$ ,  $h_a = 5\text{cm}$



Konstruktionsbericht:

1.  $p_1 \parallel p_2$  im Abstand  $h_a$  ( $\parallel$  : parallel zu)
2.  $B \in p_1$  ( $\in$  : Element von)
3.  $\sphericalangle \beta$  in B an  $p_1 \rightarrow g$  ( $\sphericalangle$  : Winkel)
4.  $g \cap p_2 = \{A\}$  ( $\cap$  : geschnitten mit)
5.  $k(A, b)$  ( $k$  : Kreis)
6.  $k \cap p_1 = \{C\}$  ( $\{\}$  : Schnittmenge)