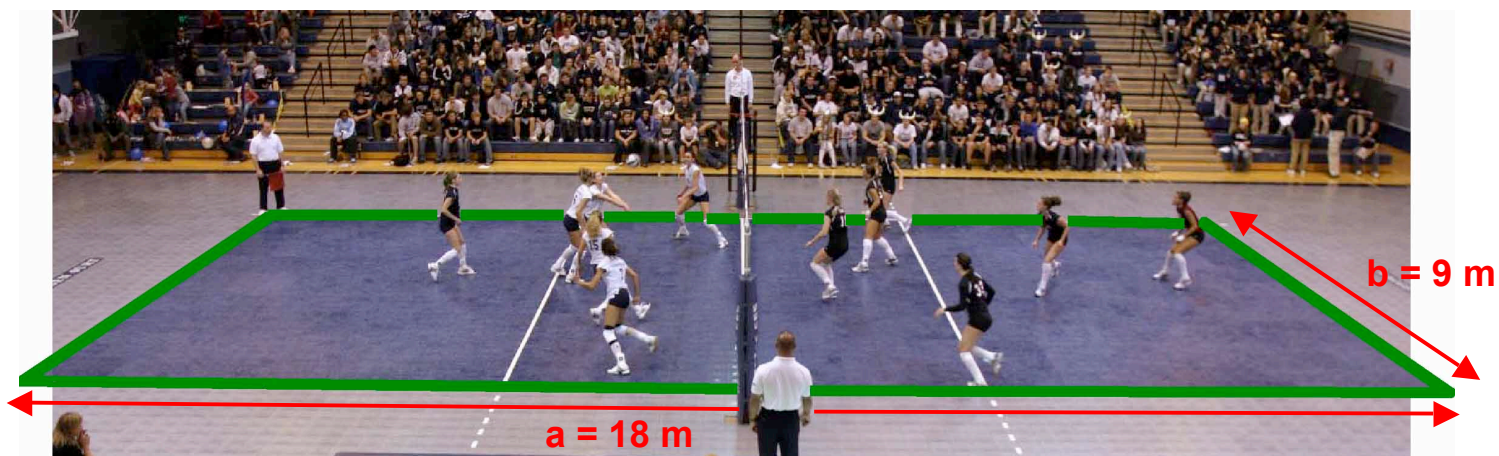


Flächeninhalt und Umfang eines Rechteckes

Beispiel : **Volleyballfeld**



Länge des Spielfeldes : **a** = 18 m

Breite des Spielfeldes : **b** = 9 m

Fläche des Spielfeldes : **A** = a · b
= 18m · 9m
= 162m²

Umfang des Spielfeldes : **u** = 2 · a + 2 · b
= 2 · 18m + 2 · 9m
= 36m + 18m
= 54m